

Voraussetzungen

Programmbasis für den Einsatz von WINLine® und Corporate WINLine® PROJECT ist WINLine® FAKT oder Corporate WINLine® FAKT.

Preis

WINLine®/Corporate WINLine® PROJECT	€ 2.495,-
WINLine® OLAP PROJECT	€ 395,-



Informationen

Wir freuen uns über Ihre Anfrage per Fax, telefonisch oder per email. Gern informieren wir Sie nach Ihren Wünschen:

- Zusendung einer kostenlosen Demo-CD mit ausführlichen Informationen zu allen Produkten.
- Informationen über die nächsten Veranstaltungen von MESONIC, um die Produkte in der Praxis kennen zu lernen.
- Vereinbarung eines persönlichen Gesprächstermins.

Firma: _____

Ansprechpartner: _____

Anschrift: _____

Telefon-Nr.: _____

email: _____

Datum/Unterschrift: _____

MESONIC Österreich
Datenverarbeitung GmbH
Herzog Friedrich-Platz 1
A-3001 Mauerbach
Tel.: +43-1-970-30-0
Fax: +43-1-970-30-75

MESONIC Deutschland
Software GmbH
Postfach 1563
D-27378 Scheeßel
Tel.: +49-4263-93-900
Fax: +49-4263-8626

 **Hans-Gerd Bleckmann**
Informationssysteme
Schulstraße 1a
46459 Rees
T 0 28 51-96 30 0
F 0 28 51-96 30 59
info@bleckmann.de
www.bleckmann.de

Beratung | Systemlösungen | Sicherheitskonzepte | Internet | Schulung | Support

www.mesonic.com
info@mesonic.com

MESONIC
Business Software

Projekte erfassen, verwalten und nachverfolgen...



...mit WINLine®
PROJECT

MESONIC
Business Software

Wer standort- und firmenübergreifend an einem Projekt arbeiten möchte, ist auf die Vorteile eines wirkungsvollen Projektmanagements angewiesen. Dadurch können Fragen wie „Wer hat was wann angeboten?“ oder „Wann ist der nächste Termin beim Kunden?“ sofort beantwortet werden.

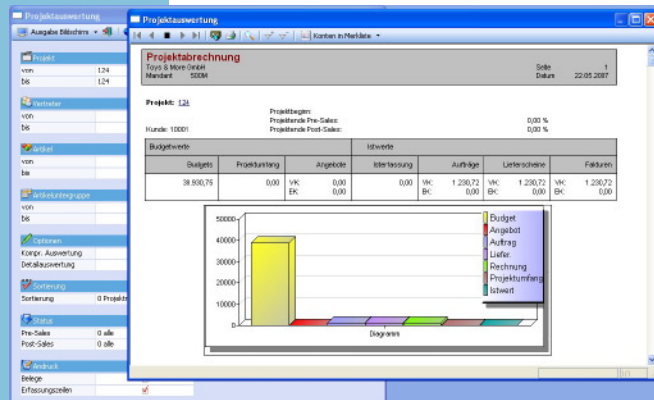
Bei WINLine® und Corporate WINLine® PROJECT handelt es sich um eine umfassende Projektverwaltung.

Von der Erfassung über die Verwaltung bis hin zur Nachverfolgung und Budgetierung von Projekten stehen zahlreiche Funktionen zur Verfügung, die das Managen von Projekten einfach und übersichtlich gestalten.

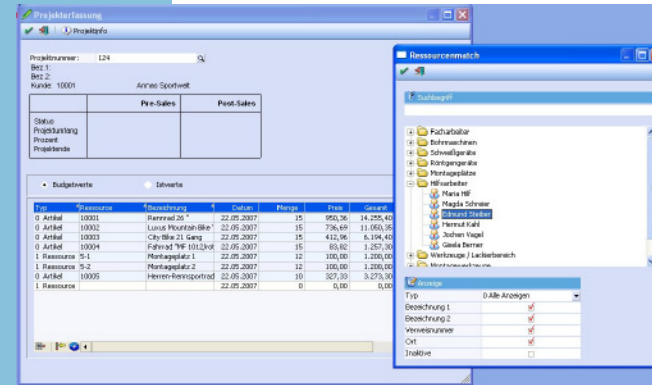
Die Abwicklung

Bei der Erfassung von Projekten können diese sowohl in der Pre-Sales- als auch in der Post-Sales-Phase in unterschiedliche Stati eingeteilt werden. Auf diese Weise ist der Fortschritt eines Projektes für jeden Mitarbeiter einfach und übersichtlich nachvollziehbar.

Den einzelnen Stati wiederum können zusätzlich Folgeaktionen hinterlegt werden, die einen automatischen Workflow auslösen, so z.B. die Benachrichtigung des Abteilungsleiters. Mit Hilfe dieser Workflows ist es möglich, den Ablauf von Projekten über den kompletten Zeitraum hinweg festzuhalten und nach zu verfolgen.



Die Budgetierung der Projekte erfolgt auf Basis von Artikeln und Ressourcen. Auf diese Weise kann ein Projektumfang in Bezug auf Kosten und Zeit festgelegt werden. Selbstverständlich ist auch ein Aktivitäten-Controlling möglich.



Anfallende Projektkosten werden automatisch in WINLine® KORE übergeben, wobei projektspezifische Kostenträger zugeordnet werden können.

Letztlich können natürlich auch alle Projekte mit einem eigenen Berechtigungsschema ausgestattet werden. Hier wird festgelegt, welcher Mitarbeiter Einsicht in ein Projekt erhält und entsprechende Dateneingaben machen darf.

Die Funktionen von WINLine® und Corporate WINLine® PROJECT

- vollständige Projektverwaltung
- Projektcontrolling
- Fortschrittsüberwachung
- Einteilung in Pre- & Post-Sales-Phase
- Budgetierung auf Artikel- und Ressourcenbasis
- Zuordnung von Folgeaktionen
- automatische Workflows
- automatische Benachrichtigungen
- automatische Einbindung in Kostenrechnung
- Mitarbeiterberechtigungen



Analysieren mit WINLine® OLAP PROJECT

Für die Bewertung Ihres Projekterfolgs steht Ihnen mit WINLine® OLAP Project ein mehrdimensionales Analysetool zur Verfügung.

Für die Erstellung Ihres Wunsch-Reports können sowohl einkaufs- als auch verkaufsseitige Belege über sämtliche Stufen vom Angebot bis zur Rechnung, sowie die im Projekt hinterlegbaren Budgets herangezogen werden.

Projektergebnisse quer über alle Aktivitäten - auf Knopfdruck!

WINLine® OLAP PROJECT ist für € 395,00 als Einzelmodul oder zum Package-Preis von € 895,00 mit zwei weiteren - frei wählbaren - Modulen aus der OLAP-Reihe erhältlich.

